

# 1 MENU À OPTION POUR 2 NUMÉROS D'URGENCE



En danger ?

1

**112**  
**101**

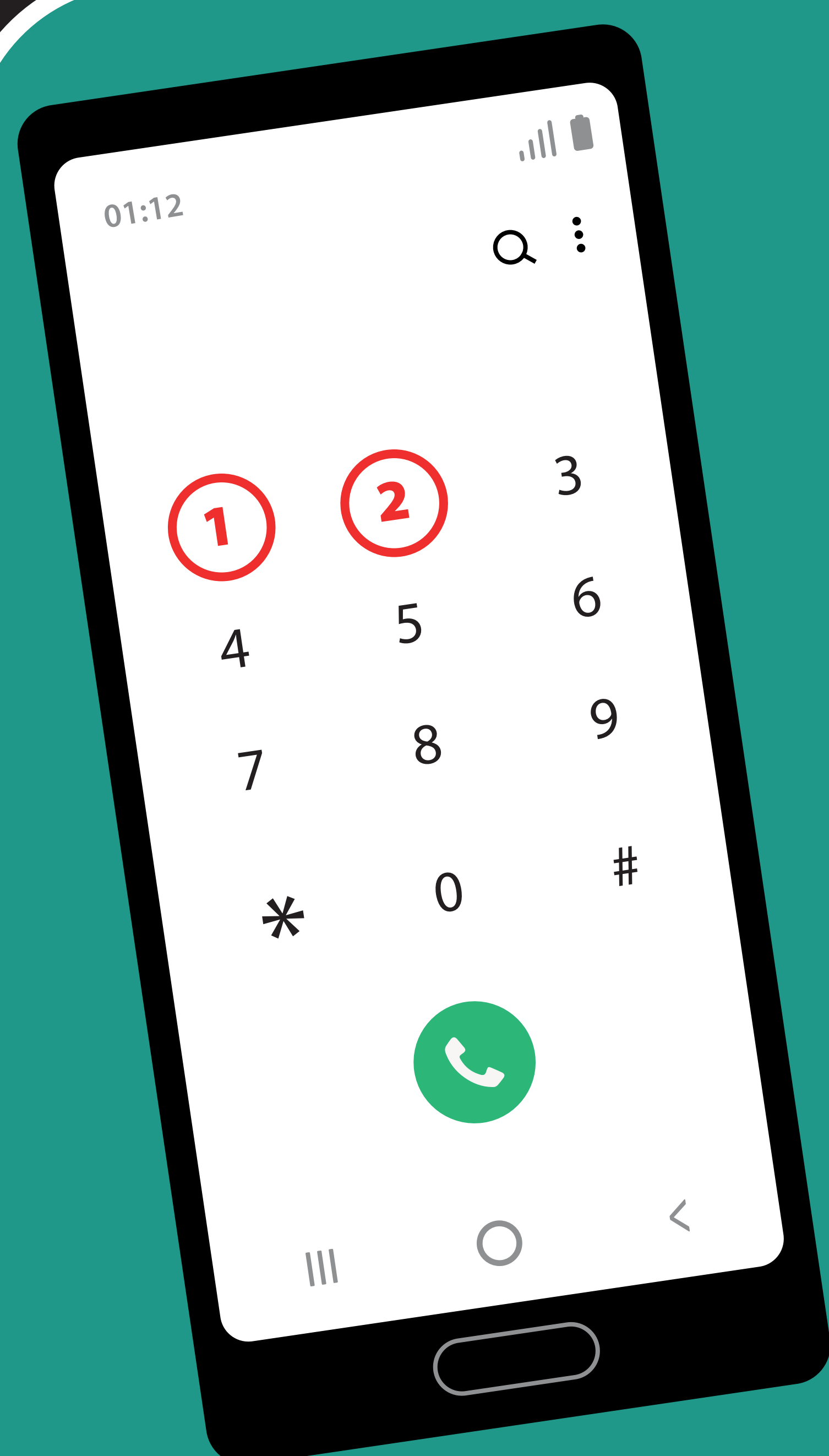
Appelez un numéro  
d'urgence et  
écoutez le message



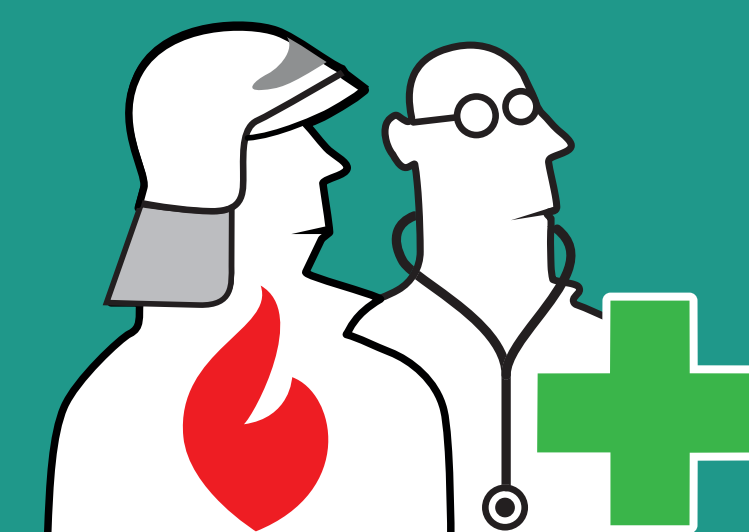
" Centrale d'urgence.  
Pour l'ambulance ou les pompiers, appuyez sur **1**.  
Pour la police, appuyez sur **2**. "

2

Faites votre choix



**1** ambulance ou  
pompiers



**2** police



Vous serez aidé dans tous les cas, même si  
vous ne faites pas de choix ou si vous faites  
un choix erroné.

3

Restez en ligne

Un opérateur vous envoie l'aide dont vous avez besoin.

**112**  
**101**



Téléchargez aussi l'app "112 BE"  
pour joindre immédiatement  
le service de secours dont vous  
avez besoin.